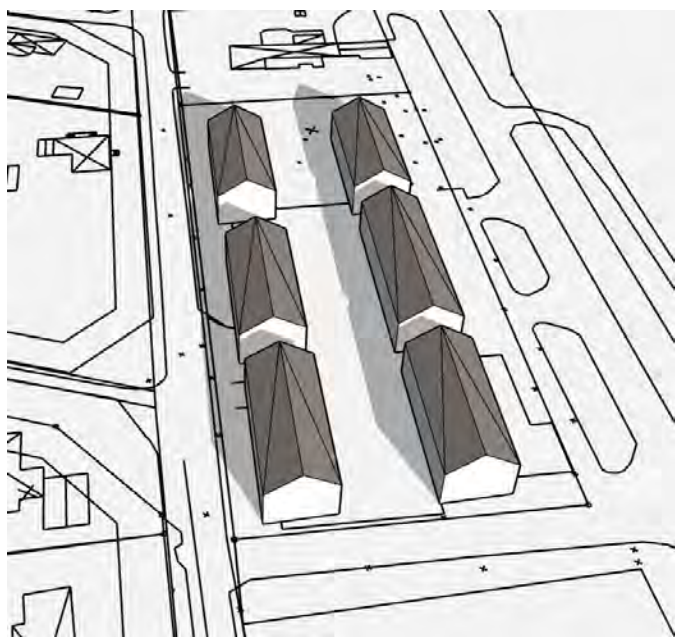


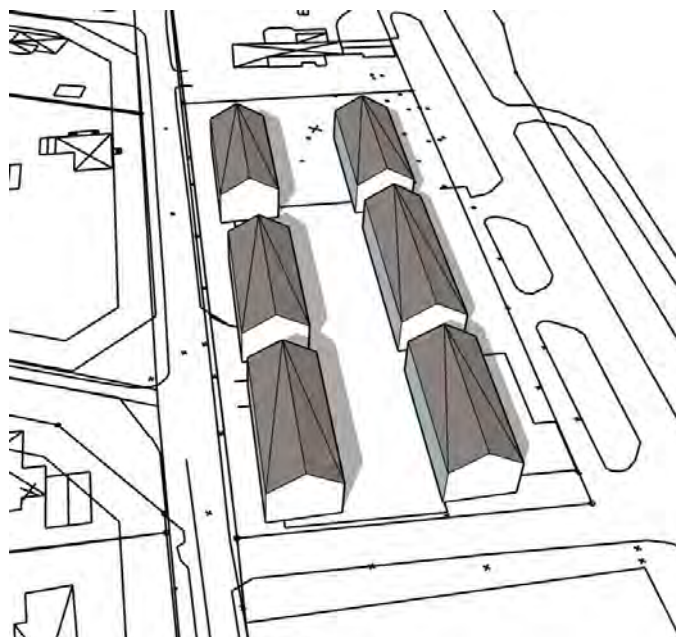
SOLSTUDIE FÖR HAVERDAL 15:2

Ljus är en av bebyggelsens grundläggande kvaliteter, både för byggnader och utomhusmiljö och omfattar dagsljus, solljus och belysning. Regler om ljus finns i Boverkets byggregler, BBR, och kommer att analyseras närmare i efterföljande bygglovsskede. Bebyggelsen är enligt exploatörens illustration (juni 2021) som utnyttjar detaljplanen maximalt. Huvudbyggnaderna är i två våningar med takvinkel 20 grader, nockhöjd 9 meter. Studien är genomförd i SketchUp Pro 2020.

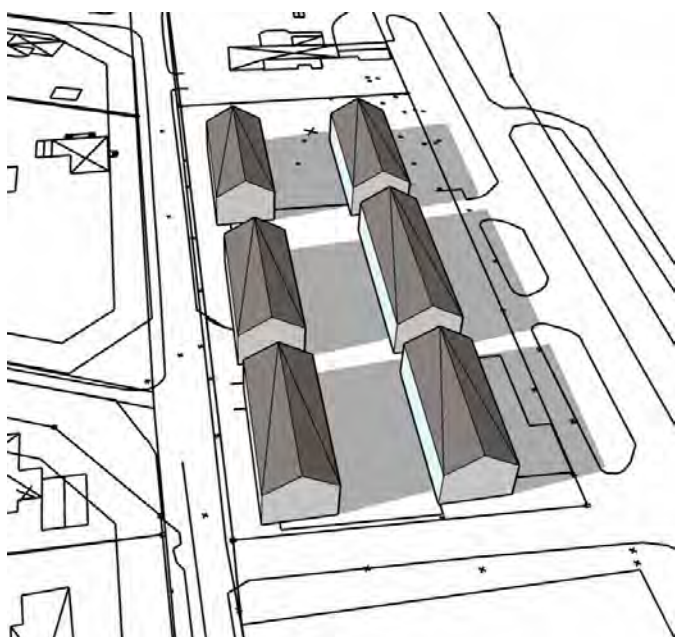
Vårdagsjämning 20 mars



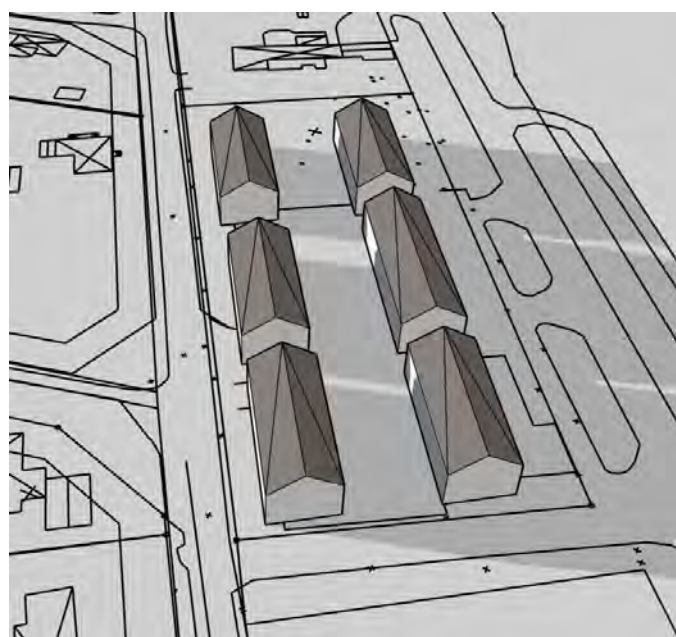
Kl. 09.00



kl. 12.00

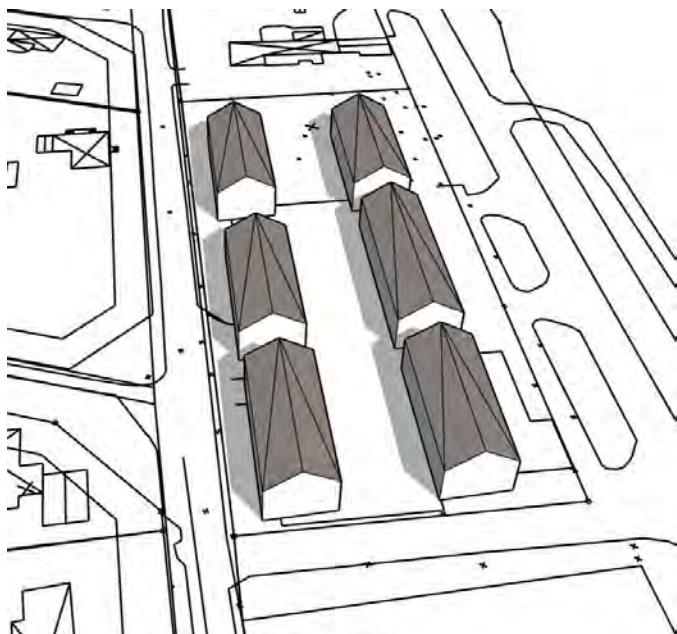


Kl. 15.00

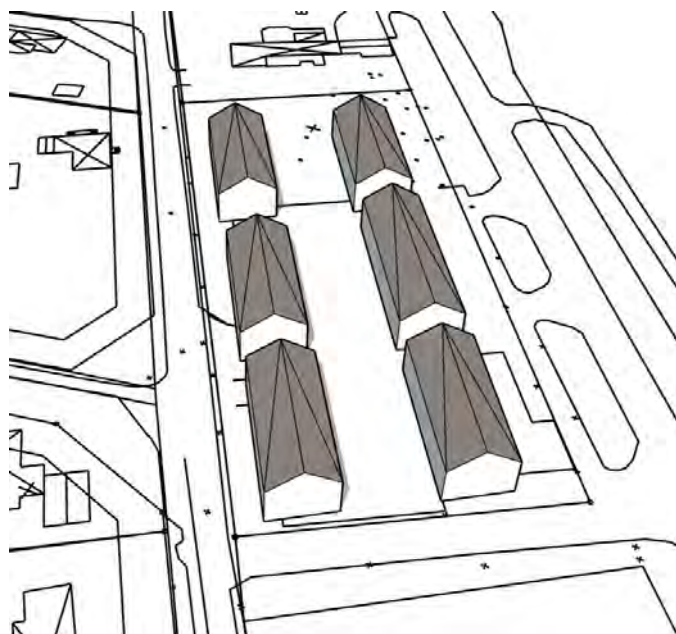


kl.17.00

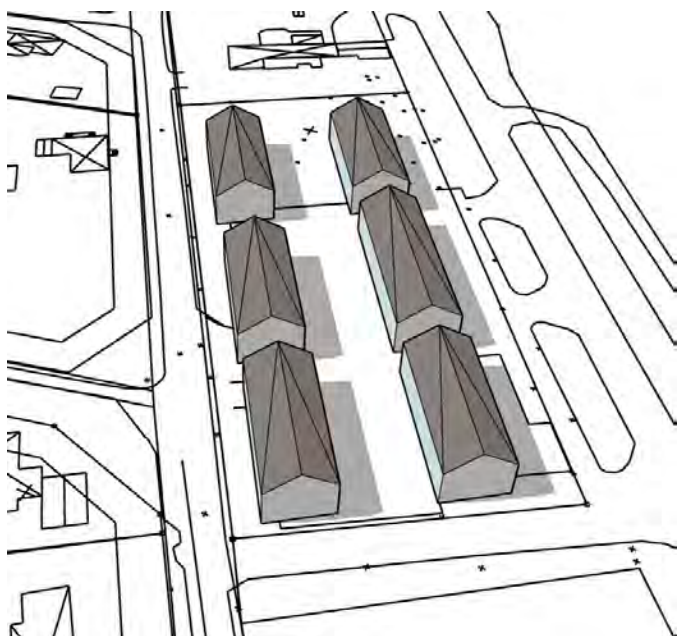
Sommarsolstånd 21 juni



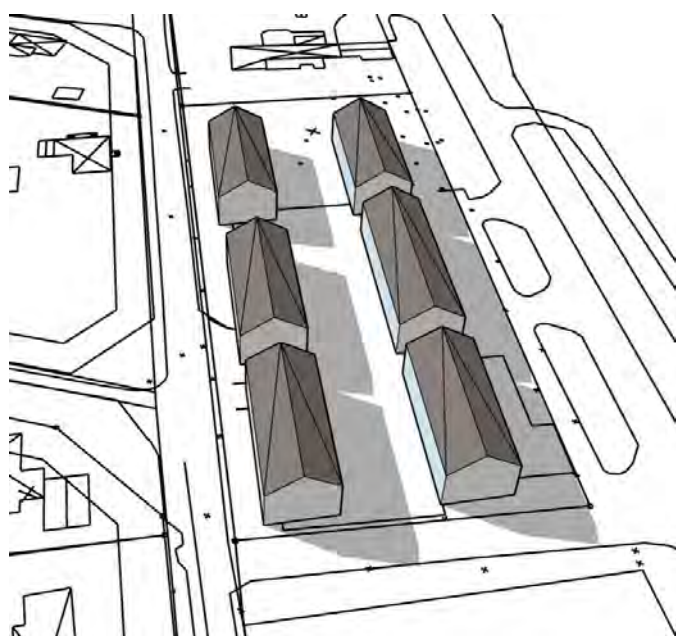
Kl. 09.00



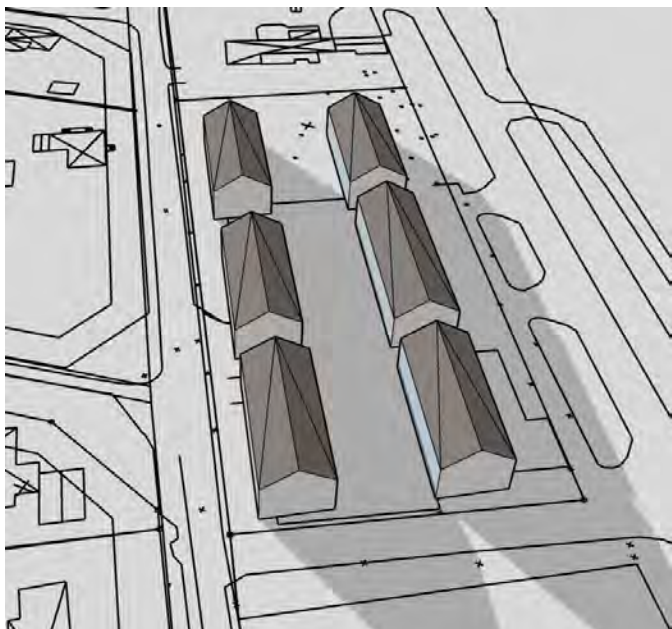
kl. 12.00



Kl. 15.00

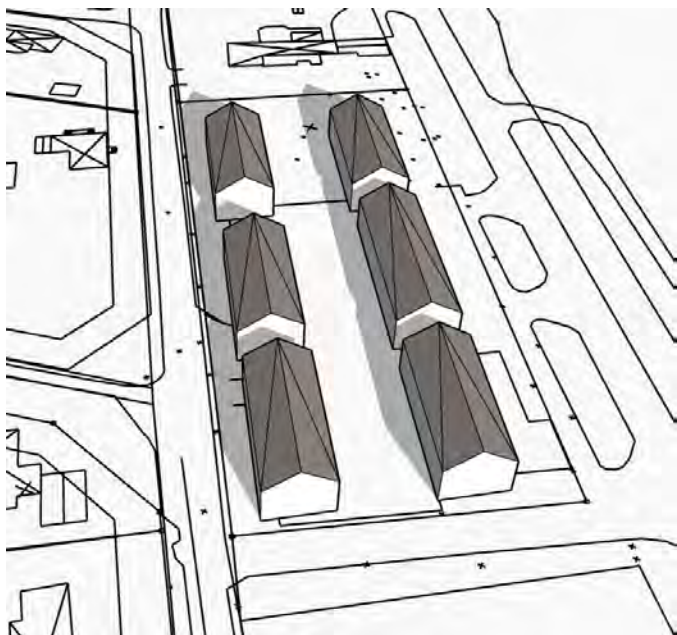


kl. 17.00

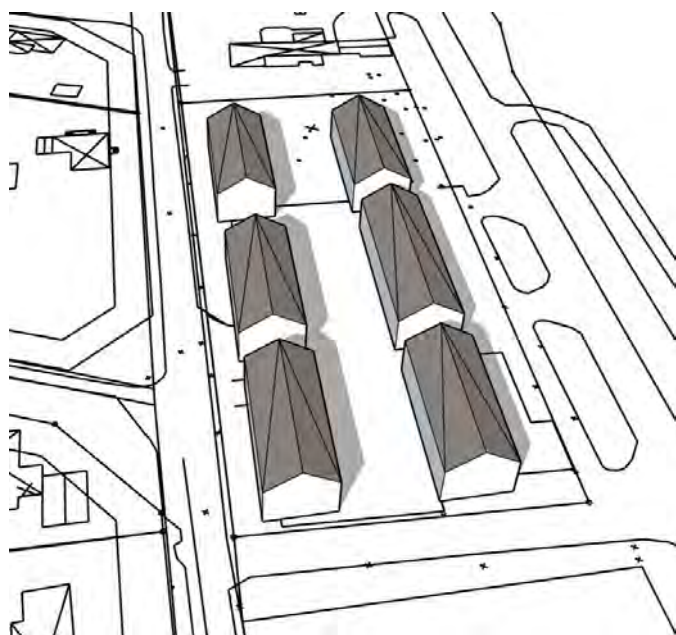


Kl. 19.00

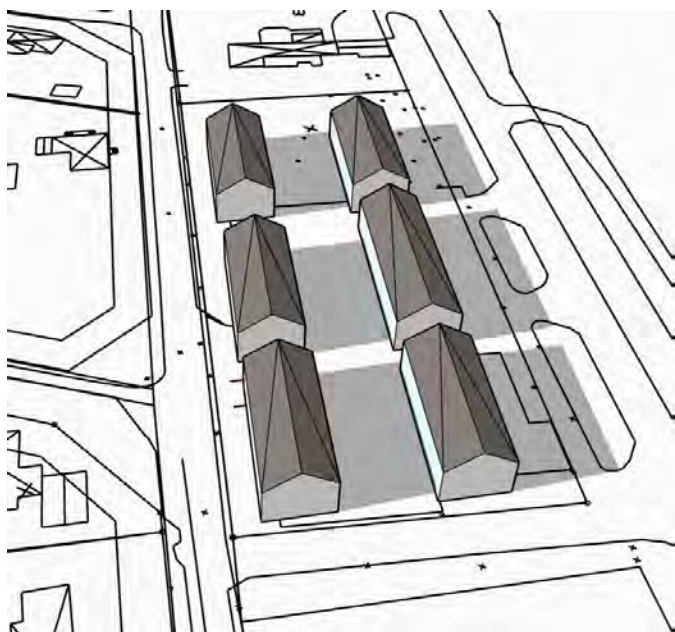
Höstdagjämning 22 september



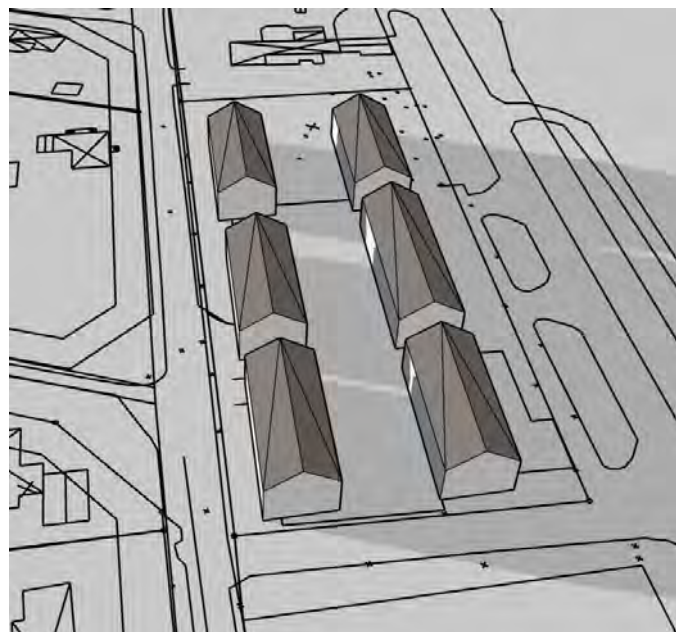
Kl. 09.00



kl. 12.00



Kl. 15.00



kl. 17.00