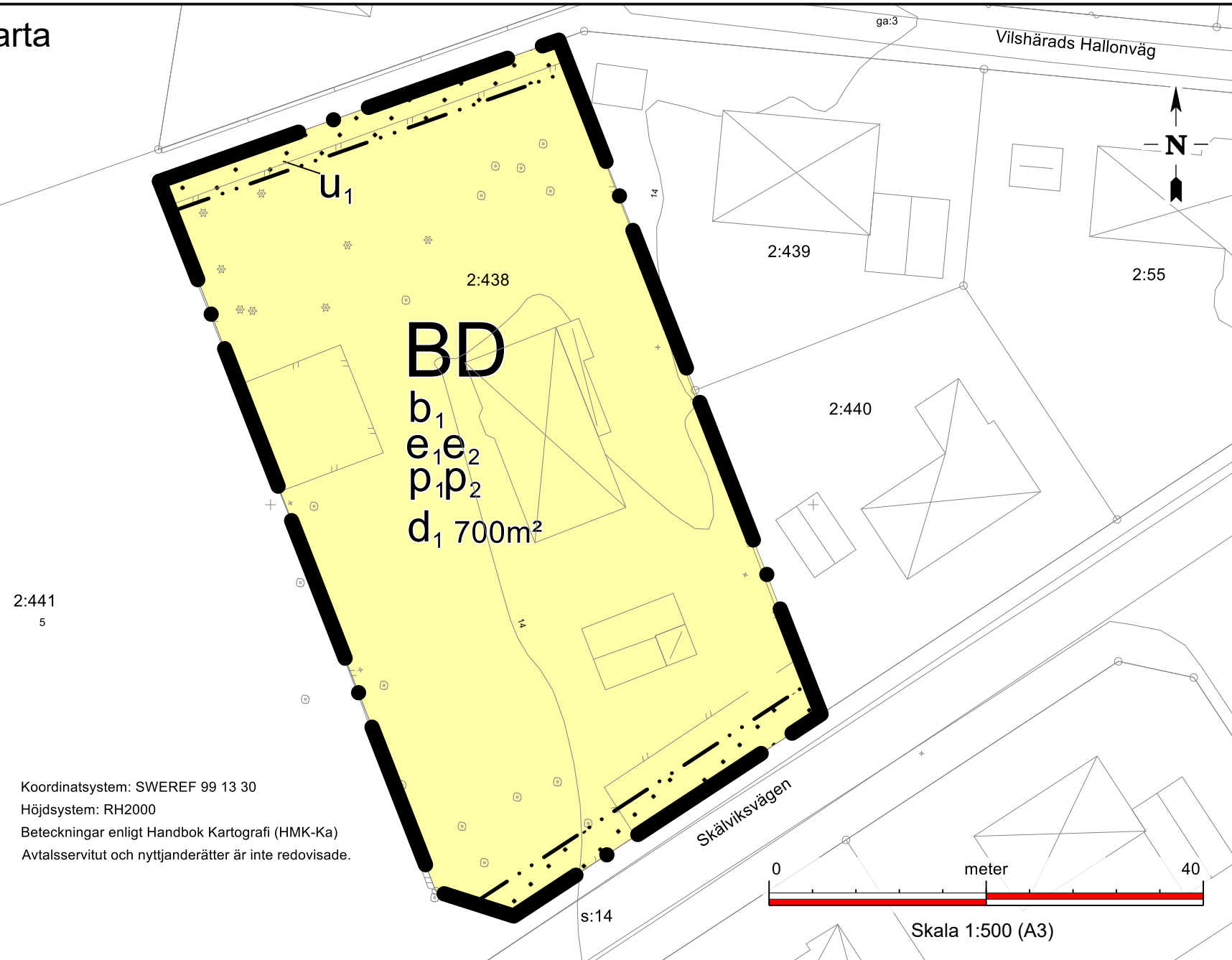


Plankarta



Koordinatsystem: SWEREF 99 13 30
Höjdsystem: RH2000
Beteckningar enligt Handbok Kartografi (HMK-Ka)
Avtalsservitut och nyttjanderätter är inte redovisade.

PLANBESTÄMMELSER

Följande gäller inom områden med nedanstående beteckningar. Endast angiven användning och utformning är tillåten. Där beteckning saknas gäller bestämmelsen inom hela området.

GRÄNSER

- Planområdesgräns.
- Egenskapsgräns.

ANVÄNDNING AV MARK

Kvartersmark

- B Bostäder.
- D Vård.

EGENSKAPSBESTÄMMELSER FÖR ALL KVARTERSMARK

Höjd på byggnadsverk

Högsta nockhöjd är 6 meter.

EGENSKAPSBESTÄMMELSER FÖR KVARTERSMARK

Avgränsad via egenskapsgräns och användningsgräns

Begränsning av markens utnyttjande

- Marken får inte förses med byggnad.

Fastighetsstorlek

- d₁ Minsta fastighetsstorlek är 700 m².

Markreservat för allmännyttiga ändamål

- u₁ Marken ska vara tillgänglig för allmänna underjordiska ledningar.

Placering

- p₁ Friliggande huvudbyggnad ska placeras minst 4 meter från fastighetsgräns.
- p₂ Garage och carport ska placeras minst 6 meter från allmän platsmark GATA.

Utförande

- b₁ Källare får inte finnas.

Utnyttjandegrad

- e₁ Största byggnadsarea för servicebostad och gruppbofastad är 30 % av fastighetsarean exklusive komplementbyggnader.
- e₂ Största byggnadsarea för en- och tvåbostadshus, kedjehus samt radhus är 25 % av fastighetsarean inklusive komplementbyggnader.

GENOMFÖRANDETID

Genomförandetiden är 5 år från det datum detaljplanen vinner laga kraft.



Illustration - Gruppbofastad

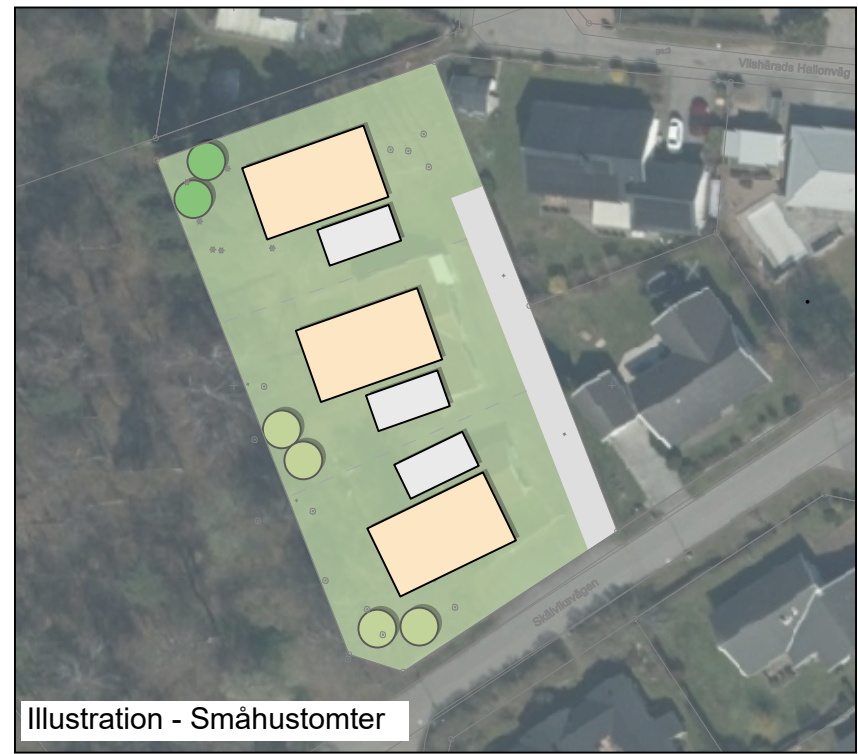


Illustration - Småhustomter

Darienummer KS-2024/00536

SAMRÅDSHANDLING

DETALJPLAN FÖR

Villshärad 2:438

HALMSTAD

Upprättad av Samhällsutvecklingsavdelningen den 8 april 2025

Magnus Sjöberg
Planchef

Catarina Nilsson
Planhandläggare

