

SAMRÅD

Kommunstyrelsens samhällsbyggnadsutskott beslutade 2014-09-16, § 201, att samråd skall ske av detaljplaneförslaget som pågår mellan den 26 september och den 3 november 2014.

Aktuellt planskede



Planhandlingar finns på www.halmstad.se
samt utställt på entréplanet i Rådhuset.
Öppettider: mån-tors 8-17, fre 8-16

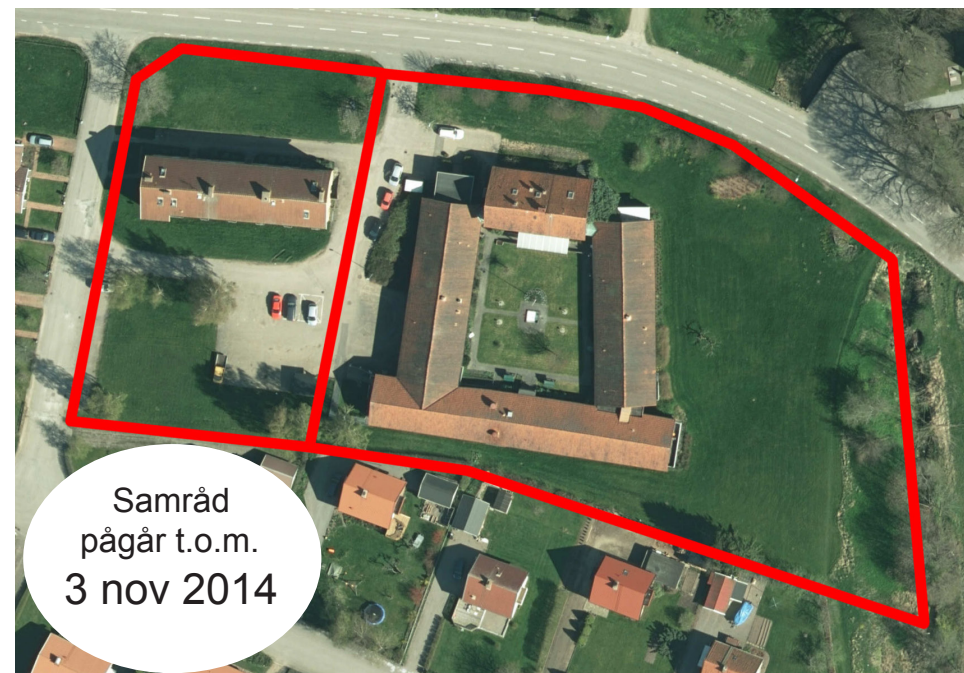
Eventuella synpunkter skall senast den 3 november 2014
skriftligen ha inkommit till:

Halmstads kommun, Kommunstyrelsen
Box 153, 301 05 Halmstad

Skrivelse med synpunkter skall vara försedd med namn, adress samt fastighetsbeteckning. Berörd som inte framfört synpunkter på förslaget senast under granskningstiden kan förlora rätten att senare överklaga beslut om antagandet av detaljplanen.

Vill du veta mer? Hör gärna av dig till:

Lasse Sabell, planarkitekt
035-13 98 27, lasse.sabell@halmstad.se



KS 2014/0133

Detaljplan för
GETINGE 4:15 och 5:26

Göteborgsvägen 703, 704-711, Getinge,
HALMSTADS KOMMUN

INFORMATION OM SAMRÅD

SAMRÅD

För utbyte av information och synpunkter informeras ni härmed om pågående samråd och granskning av detaljplan för Getinge 4:15 och 5:26. Om ni är fastighetsägare ombeds ni underrätta bostadsrättshavare, hyresgäster och andra boende i er fastighet om ovan nämnda samråd och granskning. Om fastigheten nyligen bytt ägare, ber vi er vänligen underrätta den nya ägaren.

Berörd som inte framfört synpunkter på förslaget senast under granskningsstiden kan förlora rätten att senare överklaga beslut om antagande av detaljplanen.

PLANENS SYFTE

Syftet med detaljplanen är att pröva fastigheterna Getinge 4:15 för användningen bostäder och fastigheten Getinge 5:26 för användningen bostäder och vård.

PLANENS INNEHÅLL

Bakgrund

Kommunstyrelsens samhällsbyggnadsutskott har 2014-09-16 KSU § 201 gett samhällsbyggnadskontoret i uppdrag att i detaljplan pröva fastigheterna Getinge 4:15 för användningen bostäder och fastigheten Getinge 5:26 för användningen bostäder och vård.

Vid tidigare samråd framkom det att det fanns ett behov av en utökad byggrätt för fastigheten Getinge 5:26 för att man skulle kunna anpassa verksamheten till dagens standard. Detta innebär att planarbetet övergår från enkelt- till normalt planförfarande.

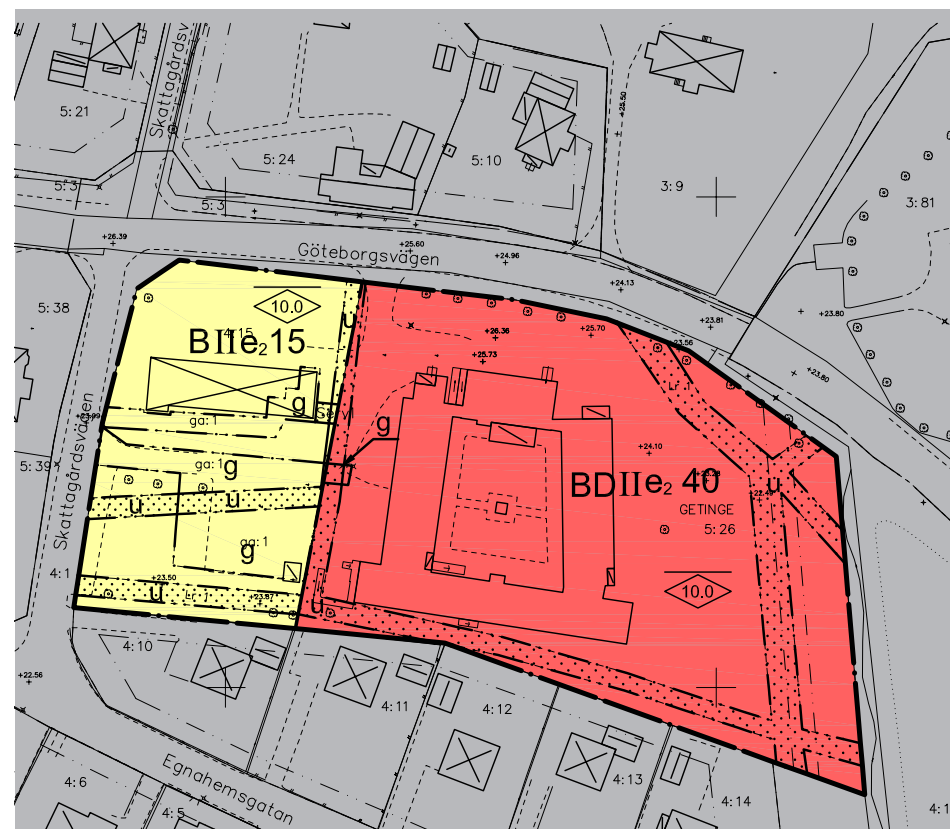
Konsekvenser av föreslagna förändringar

Ett genomförande av planförslaget antas inte medföra betydande påverkan på miljön, hälsan eller hushållningen med mark, vatten eller andra resurser varför en miljökonsekvensbeskrivning inte upprättats.

Bebyggelse och markanvändning

Planförslaget innebär att marken som får bebyggas för Getinge 4:15 blir det 15 % jämfört med dagens bebyggda 12 % för Getinge 5:26 begränsas till 40 %, jämfört med dagens bebyggda 20 %. Planförslaget ger därför goda förutsättningar för att bevara de befintliga grönytor, till skillnad från dagens detaljplan som ger möjlighet att bebygga hela fastigheten.

Detaljplaneförslaget följer intentionerna i gällande översiktsplan för Halmstads kommun.



Planområde