

Sammanställning av webbenkät gällande de fyra tävlingsbidragen

För att inhämta Halmstadbornas åsikter om de fyra tävlingsbidrag har det genomförts en webbenkät på halmstad.se.

Syftet med undersökningen är att främja öppenhet, transparens och tillit mellan kommunen och dess invånare samt ge juryn ett, av flera, underlag för dess beslut om vem som ska vinna. Syftet är också att få ett underlag i vilken grad Halmstadborna tycker att förslagen lever upp till det som man i en tidigare enkätundersökning lyft som viktiga delar i ett nytt torg.

Webbundersökningen har bestått av tre frågor baserade på det som framkom som viktiga inslag på ett framtida torg i den invånarenkät som genomfördes maj-juni 2023.

Frågorna var:

1. Hur tycker du att förslaget passar in i Halmstads stadskärna?
2. Tycker du att förslaget upplevs välkomnande och bjuder in till spontana möten och aktiviteter?
3. Tycker du att förslaget har en lagom balans mellan grönska/växtlighet och öppenhet?

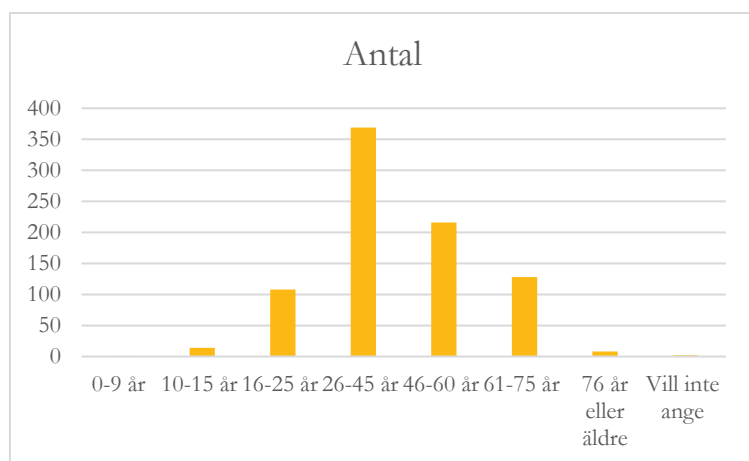
Frågorna ställdes till varje tävlingsbidrag och man var tvungen att svara på frågorna till varje bidrag för att kunna skicka in sitt svar.

Resultat

Nedan sammanfattas svaren från enkäten. Totalt registrerades 846 svar.

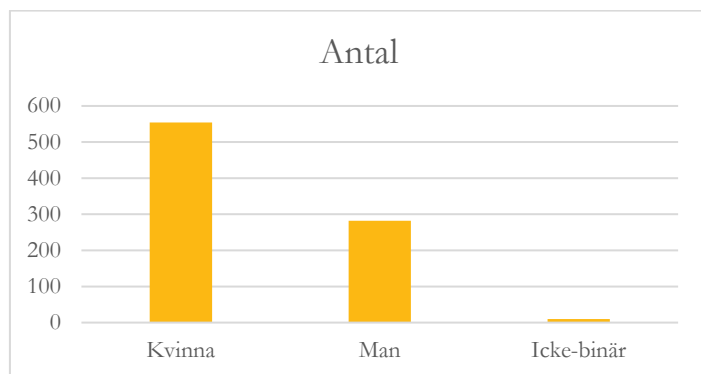
Fråga 1: Hur gammal är du?

Majoriteten av de svarande var vuxna personer i åldrarna mellan 26-45 år. En stor andel svarande var också mellan 46-60 år och 61-70 år. Därefter följde åldersgruppen 16-25 år.



Fråga 2: Kön?

Den största andelen av de svarande var kvinnor - 65,5 procent (554 stycken). 33,3 procent (282 stycken) var män och 1,2 procent (10 stycken) identifierade sig som icke-binär.

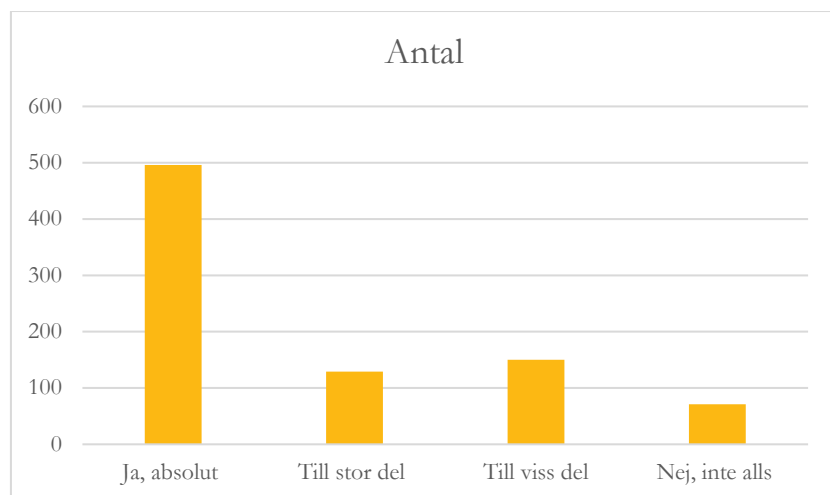


Svar gällande tävlingsbidraget "Söderläge"

Fråga 1: Tycker du att förslaget "Söderläge" passar in i Halmstads stadskärna?

Majoriteten av de svarade 58,6 procent (496 stycken) svarade "Ja, absolut" på frågan.

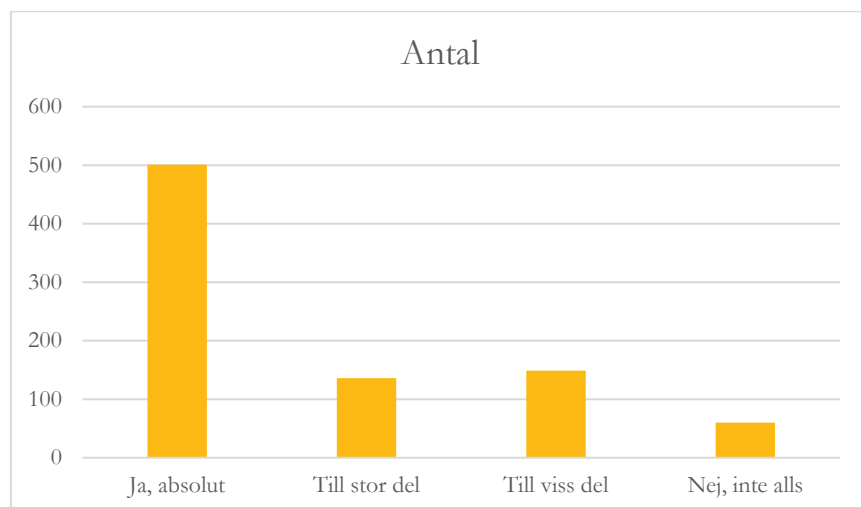
15,2 procent (129 stycken) svarade "Till stor del" och 17,7 procent (150 stycken) svarade "Till viss del". 8,4 procent (71 stycken) tyckte "Nej, inte alls".



Fråga 2: Tycker du att förslaget "Söderläge" upplevs som välkomnande och inbjudande?

Majoriteten av de svarade 59,2 procent (501 stycken) svarade "Ja, absolut" på frågan.

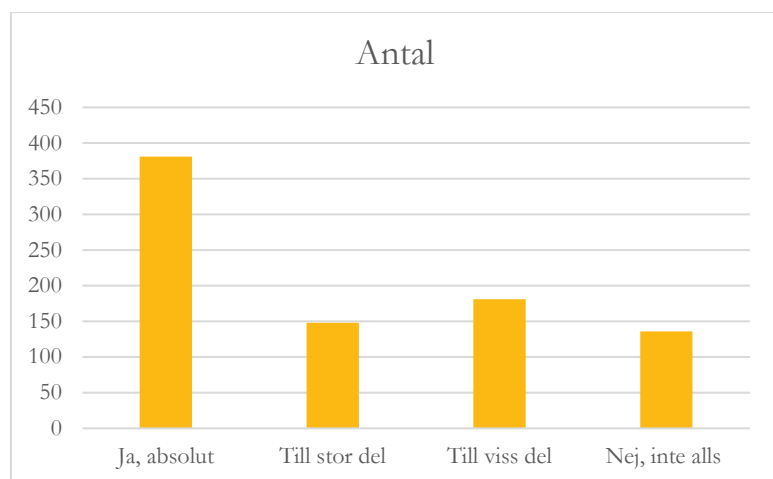
16,1 procent (136 stycken) svarade "Till stor del" och 17,6 procent (149 stycken) svarade "Till viss del". 7,1 procent (60 stycken) tyckte "Nej, inte alls".



Fråga 3: Har förslaget "Söderläge" en utformning som gör att du kommer vistas på Stora torg oftare?

Majoriteten av de svarade 45 procent (381 stycken) svarade "Ja, absolut" på frågan.

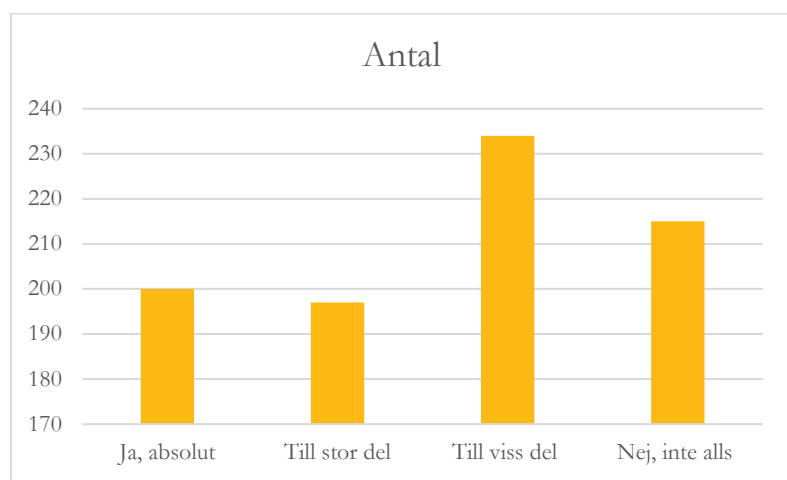
17,5 procent (148 stycken) svarade "Till stor del" och 21,4 procent (181 stycken) svarade "Till viss del". 16,1 procent (136 stycken) tyckte "Nej, inte alls".



Svar gällande tävlingsbidraget "Glasgrön bölja"

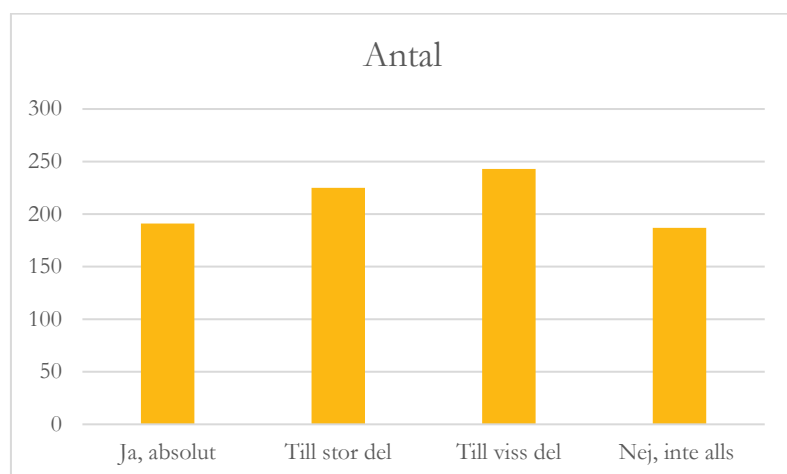
Fråga 1: Tycker du att förslaget "Glasgrön bölja" passar in i Halmstads stadskärna?

Majoriteten av de svarade 27,7 procent (234 stycken) svarade "Till viss del" på frågan. 23,6 procent (200 stycken) svarade "Ja, absolut" och 23,3 procent (197 stycken) svarade "Till stor del". 25,4 procent (215 stycken) tyckte "Nej, inte alls".



Fråga 2: Tycker du att förslaget "Glasgrön" upplevs som välkomnande och inbjudande?

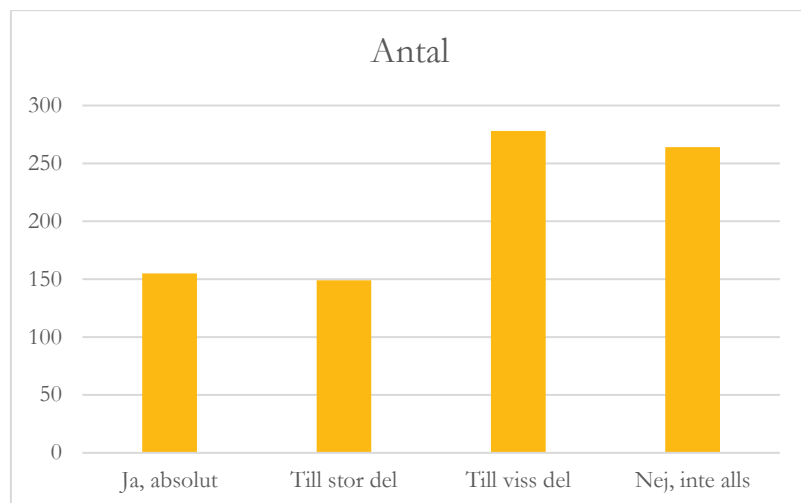
Majoriteten av de svarade 28,7 procent (243 stycken) svarade "Till viss del" på frågan. 22,6 procent (191 stycken) svarade "Ja, absolut" och 26,6 procent (22 stycken) svarade "Till stor del". 22,1 procent (187 stycken) tyckte "Nej, inte alls".



Fråga 3: Har förslaget "Glasgrön bölja" en utformning som gör att du kommer vistas på Stora torg oftare?

Majoriteten av de svarade 32,9 procent (278 stycken) svarade "Till viss del" på frågan.

18,3 procent (155 stycken) svarade "Ja, absolut" och 17,6 procent (149 stycken) svarade "Till stor del". 31,2 procent (264 stycken) tyckte "Nej, inte alls".



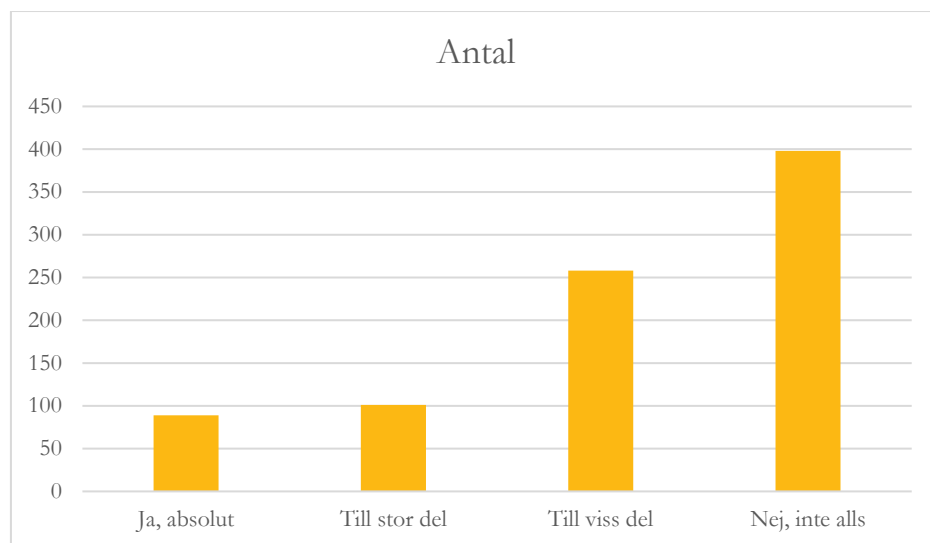
Svar gällande tävlingsbidraget "Årsringar"

Fråga 1: Tycker du att förslaget "Årsringar" passar in i Halmstads stads kärna?

Majoriteten av de svarade 47 procent (398 stycken) svarade "Nej, inte alls" på frågan.

10,5 procent (89 stycken) svarade "Ja, absolut" och 11,9 procent (101 stycken) svarade "Till stor del".

30,5 procent (258 stycken) tyckte "Till viss del".

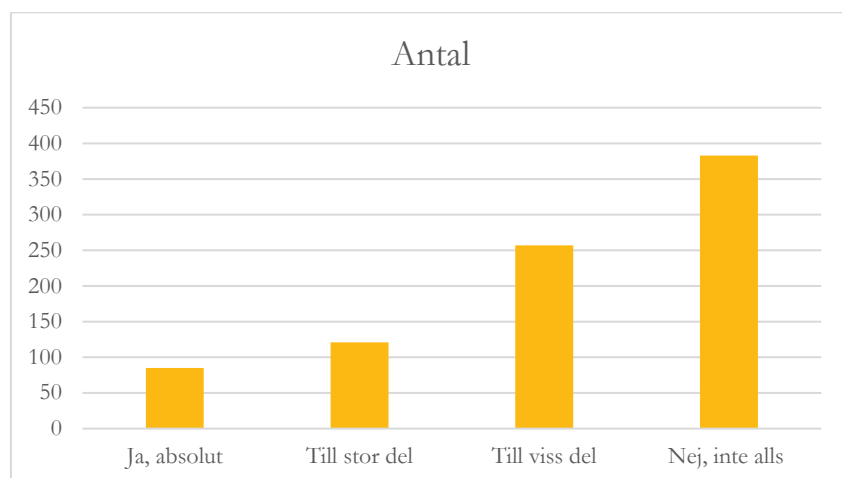


Fråga 2: Tycker du att förslaget "Årsringar" upplevs som välkomnande och inbjudande?

Majoriteten av de svarade 45,3 procent (383 stycken) svarade "Nej, inte alls" på frågan.

10 procent (85 stycken) svarade "Ja, absolut" och 14,3 procent (121 stycken) svarade "Till stor del".

30,4 procent (257 stycken) tyckte "Till viss del".

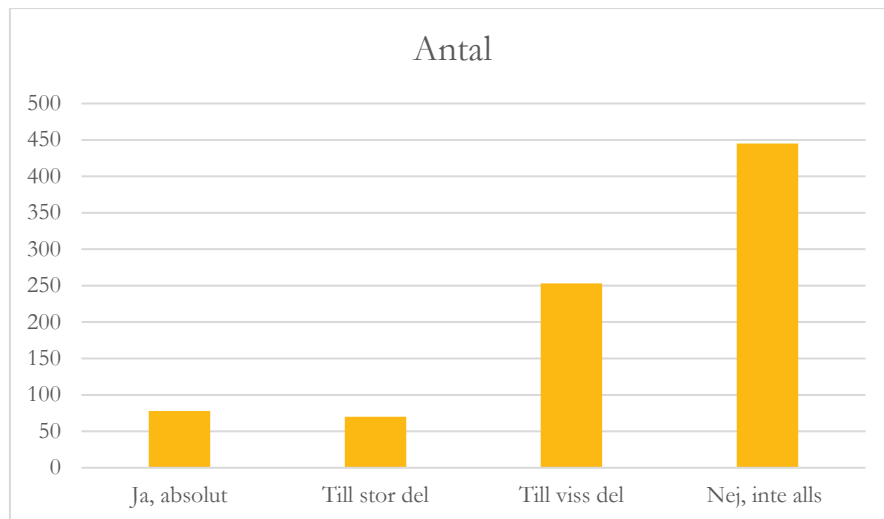


Fråga 3: Har förslaget "Årsringar" en utformning som gör att du kommer vistas på Stora torg oftare?

Majoriteten av de svarade 52,6 procent (445 stycken) svarade "Nej, inte alls" på frågan.

9,2 procent (78 stycken) svarade "Ja, absolut" och 8,3 procent (70 stycken) svarade "Till stor del".

29,9 procent (253 stycken) tyckte "Till viss del".



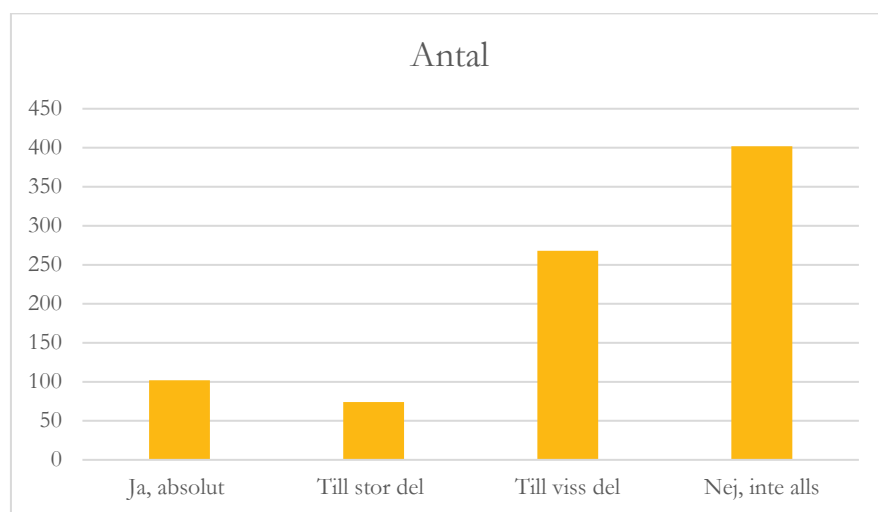
Svar gällande tävlingsbidraget "Kronor och hjärtan"

Fråga 1: Tycker du att förslaget "Kronor och hjärtan" passar in i Halmstads stadskärna?

Majoriteten av de svarade 47,5 procent (402 stycken) svarade "Nej, inte alls" på frågan.

12,1 procent (102 stycken) svarade "Ja, absolut" och 8,7 procent (74 stycken) svarade "Till stor del".

31,7 procent (268 stycken) tyckte "Till viss del".

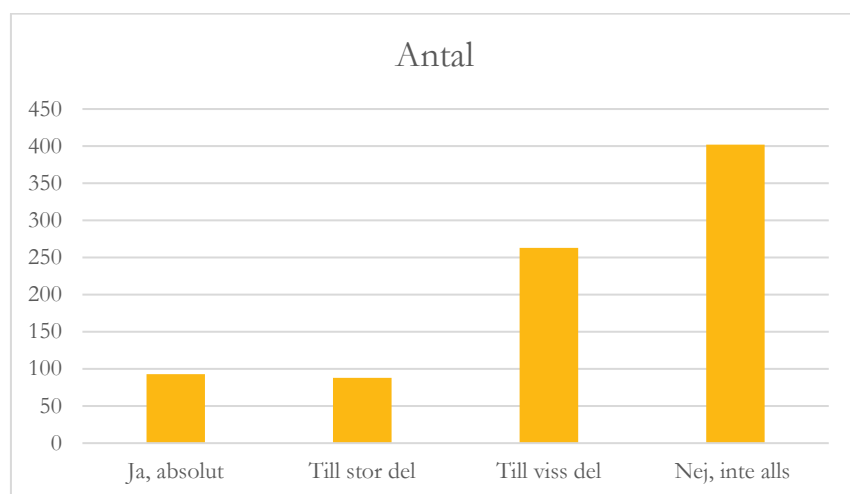


Fråga 2: Tycker du att förslaget "Kronor och hjärtan" upplevs som välkomnande och inbjudande?

Majoriteten av de svarade 47,5 procent (402 stycken) svarade "Nej, inte alls" på frågan.

11 procent (93 stycken) svarade "Ja, absolut" och 10,4 procent (88 stycken) svarade "Till stor del".

31,1 procent (263 stycken) tyckte "Till viss del".



Fråga 3: Har förslaget "Kronor och hjärtan" en utformning som gör att du kommer vistas på Stora torg oftare?

Majoriteten av de svarade 54,1 procent (458 stycken) svarade "Nej, inte alls" på frågan.

9,6 procent (81 stycken) svarade "Ja, absolut" och 6,9 procent (58 stycken) svarade "Till stor del".

29,4 procent (249 stycken) tyckte "Till viss del".

