

HOTELL NORRE PARK

Projekt nr: 50.22.006

VINDBRYGGAN 3
HALMSTADS KOMMUN

UTREDNING PARKERING RÖRELSEHINDRAD OCH ANGÖRING FÖR BEF. HOTELLVERKSAMHET

I Halmstad kommuns yttrande, daterat 2023-06-16, föreslås en alternativ lösning på parkeringsfrågan. I Svartmunkens parkeringshus finns möjlighet till P-köp vilket anses uppfylla det behov av parkeringsplatser som verksamheten kräver ink. PRH (parkering rörelsehindrad). En beskrivning av vägen från Svartmunkens parkeringshus till hotellet av en tillgänglighetsakkunnig efterfrågades.

LAGAR, FÖRORDNINGAR, FÖRESKRIFTER OCH RIKTLINJER

BBR 3:12 Tillgänglighet och användbarhet på tomter

BBR 3:122 Tillgängliga och användbara gångvägar, angörings- och parkeringsplatser m.m.

(...)

En angöringsplats för bilar ska finnas och parkeringsplatser för rörelsehindrade ska kunna ordnas efter behov inom 25 meters gångavstånd från en tillgänglig och användbar entré till publika lokaler, arbetslokaler och bostadshus. Markbeläggningen på sådana angöringsplatser och parkeringsplatser ska vara fast, jämn och halkfri. (BFS 2014:3).

Allmänt råd

Antal parkeringsplatser för rörelsehindrade bör dimensioneras med hänsyn till avsedd användning eller antal bostäder och långsiktigt behov. (...)

TILLGÄNGLIG VÄG FRÅN PRH I PARKERINGSHUSET SVARTMUNKEN TILL ENTRÉ HOTEL

Parkeringshuset Svartmunken är beläget ca 150 meter från hotellets entré.

Svartmunken har totalt 8 PRH (parkering rörelsehindrad) varav en laddplats. Röd linje i skissen nedan beskriver vägen mellan parkeringshuset och hotellet.

Generellt har vägen från PRH-plats i parkeringshuset till hotellreceptionen låga trösklar och trottoarkanter, samt att övergångställen är tydligt markerade i markbeläggningen. Numreringen i skissen hänvisar till bildserien.

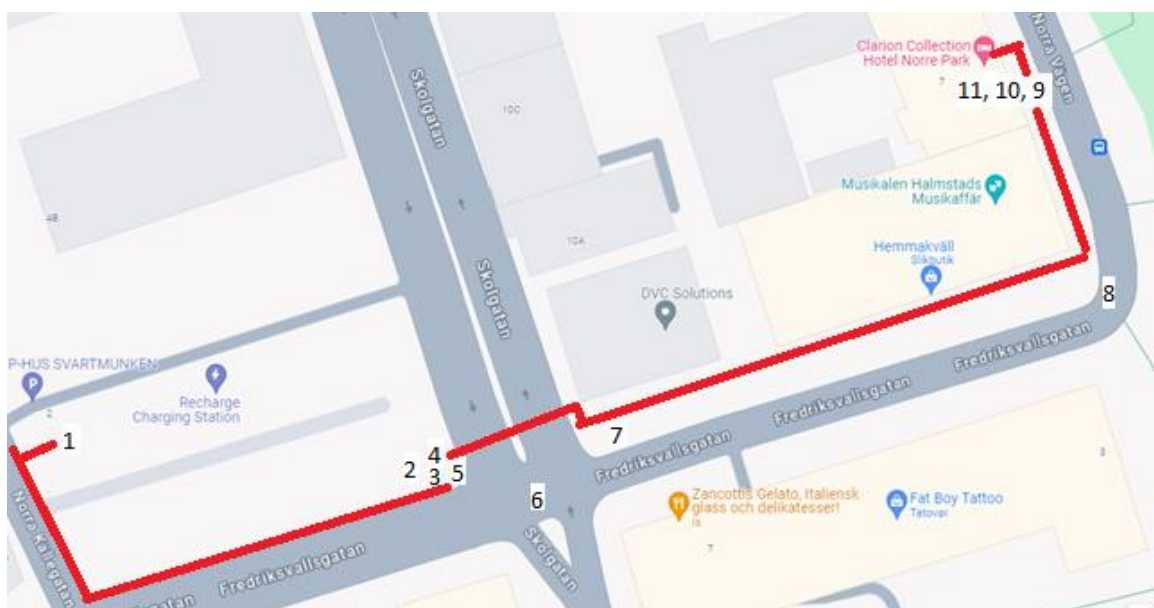


Bild 1

PRH-plats i entréplan samt utgång till gata på samma plan, låga trösklar
Armbågskontakt och kontrastmarkerad dörr



Bild 2

P-husets övriga plan nås med hiss i trapphus
Våningsnummer, armbågskontakt och kontrastmarkerad dörr



Bild 3

Hiss och armbågskontakt i trapphus



Bild 4

Utgång från trapphus mot gatan
Armbågskontakt och kontrastmarkerad dörr
Låga trösklar

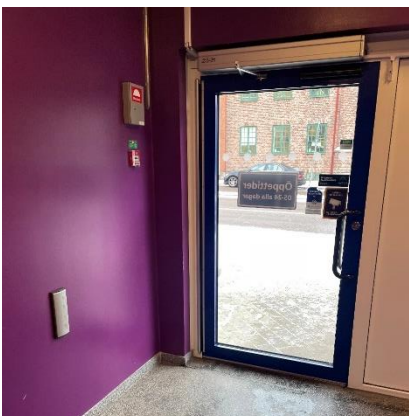


Bild 5

Kontrastmarkerat entréparti sett utifrån
Markering i markbeläggning och sänkt
trottoarkant vid övergångsställe
(Google street view)



Bild 6

Skolgatan - Övergångsställe med markering i markbeläggning och sänkta trottoarkanter
(Google street view)



Bild 7

Fredriksvallsgatan - Trottoar (Google street view)



Bild 8

Hörnet Fredriksvallsgatan/ Norra vägen

Parkeringshuset Svartmunkens guldfärgade fasad till vänster i bild, Hotel Norre parks entré vid flaggorna till höger

Trottoarbeläggning utgörs hela vägen av betongplattor, övergångsställen är markerade i belägningen
(Google street view)



Bild 9

Hotellentré med rörelsestyrd skjutdörr (Google street view)



Bild 10

Sluss entré, tröskelfri mot trottoar



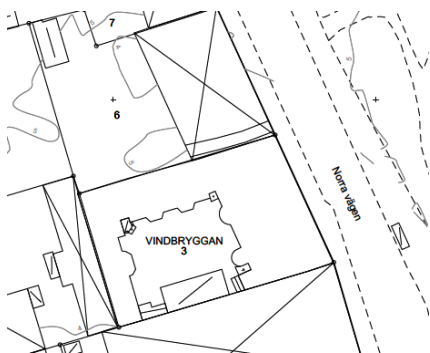
Bild 11

Hotellreception, branddörrar uppställda på magnetkontakt



ANGÖRING

I anslutning till hotellentrén finns inom 25 meters avstånd 2 st. befintliga angöringsplatser (i form av kantstensparkering) belägna på allmän platsmark.



Del av grundkartan



Luftbild (eniro)



Angöring (google maps)

Göteborg 2023-12-05
Arkitekterna Krook & Tjäder



Helena Dietrich
Arkitekt SAR/MSA

Certifierad Sakkunnig av Tillgänglighet enligt BFS 2011:18 – TIL 2
Certifieringsnummer: 7038

