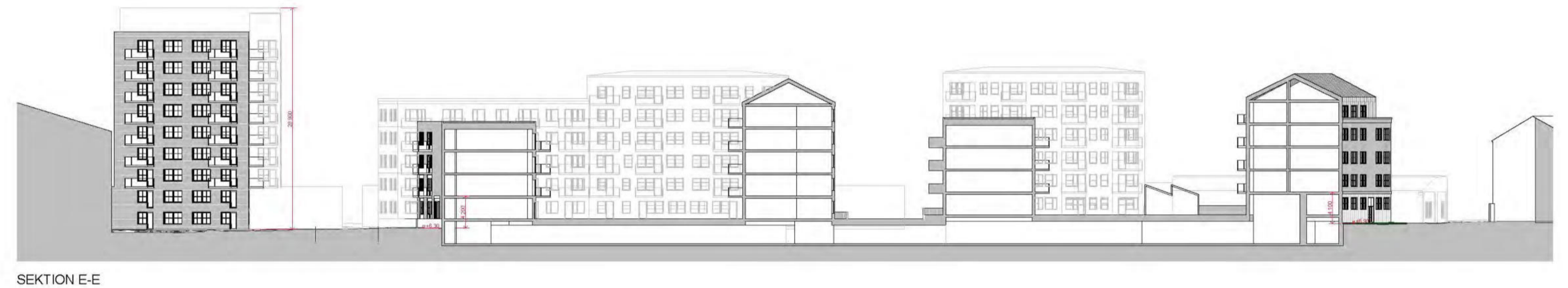
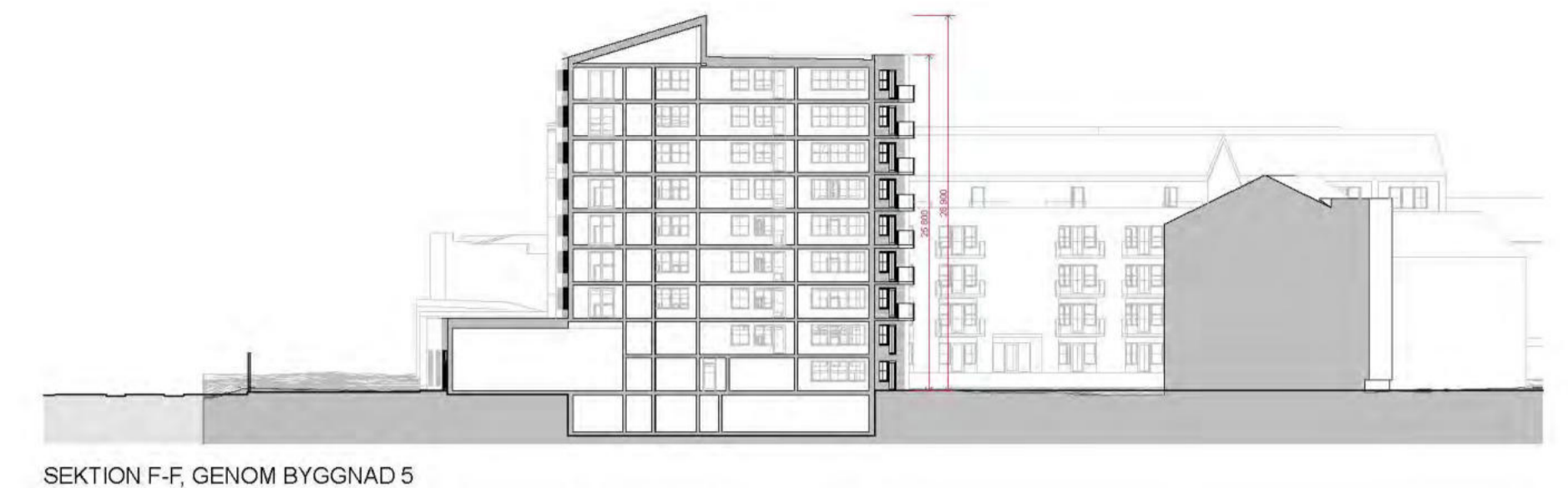


ILLUSTRATIONSKARTA



YTOR OCH PARKERING
För verksamheter har vi använt 13 p-platser/1000 m² BTA som är den norm som gäller för kontor. Parkeringsnorm för bostäderna är 7 p-platser /1000 m² BTA.

BYGGNAD 1-5

BTA BYGGNAD 1	BOSTÄDER: 1248x4 + 431 + 222 = 5645 m ²
BTA BYGGNAD 2	BOSTÄDER: 1291x4 + 481 + 199 = 5844 m ²
BTA BYGGNAD 3	BOSTÄDER: 177 + 315x5 = 1752 m ² LOKAL: 432 m ²
BTA BYGGNAD 4	BOSTÄDER: 334 + 626x4 + 315 = 3153 m ² LOKAL: 1158 m ²
BTA BYGGNAD 5	BOSTÄDER: 230x2 + 381x7 = 3127 m ² LOKAL: 565 m ²

TOTAL BTA
TOTALT BOSTÄDER: 19 521 m²
TOTALT LOKAL: 2 155 m²

ANTAL P-PLATSER:
19 521x7 + 2 155x13 = 137 + 29 = 166 st
I SKISSEN ÖVER KÄLLARPLANET ILLUSTRERAS 175 st P-PLATSER



GRÖNA YTOR PÅ TAK OCH GÅRD ENLIGT ILLUSTRATION

LÅGDEL MOT NÄSSJÖGATAN:
282 + 838 + 398 = 1518 m²

ÖVRIGA GRÖNA TAK:
79 + 274 + 210 + 254 + 329 + 296 + 174 = 1 616 m²

GÅRDAR (GRÖNA YTOR PÅ SITUATIONSPLAN):
400 + 83 + 582 + 110 + 181 = 1336 m²

DETALJPLAN FÖR DEL AV
Katten 18 m.fl.
Halmstads kommun
Anlagen av Kommunstyrelsen 2025-04-08

Oluf Sellén Planchef	Per-Erik Linders Planarkitekt
Beslut om	Datum
Anlagen av kommunstyrelsen 2025-04-08	2025-10-22
Laga kraft 2025-10-22	

Till planen hör:
Denna illustrationskarta
Planbeskrivning med
genomförandebeskrivning
Undersökning av betydande
miljöpåverkan
Granskningsutlåtande