

## VÄXTLISTA

## SLOTTSPARKENS PERENNIPARK

### Nr Växtens namn

<b>TRÄD</b>	
1	<i>Magnolia x loebneri</i> 'Leonard Messel' – magnolia
2	<i>Prunus x serrulata</i> 'Kanzani' – japanskt körsbär
<b>BUSKAR</b>	
10	<i>Amandalchier laevis</i> f.k. Bäcklösa E - kopparthägmspel
11	<i>Taxus x media</i> 'Brownii' – Hybriddegram
<b>PERENNER</b>	
20	<i>Achillea filipendulina</i> 'Coronation gold' – praktölleka
21	<i>Pericaria polymorphum</i> - vippslide
22	<i>Agastache foenicum</i> – anisört/anisosp
23	<i>Alicemilla mollis</i> - dagekåpa
25	<i>Angelica gigas</i> - rödkvanne
26	<i>Artemisia ludoviciana</i> 'Silver queen' - vit malört
28	<i>Astilbe arendsii</i> 'Brautschleier' - astilbe, vit 70 cm
29	<i>Astilbe arendsii</i> 'Cattleya' - astilbe, lilrosa 100 cm
30	<i>Astilbe arendsii</i> 'Fanal' - astilbe, mörkröd 50 cm
31	<i>Astilbe arendsii</i> 'Gloria' - astilbe, rosa 60 cm
33	<i>Astilbe japonica</i> 'Deutschland' – silversstilbe vit 50 cm
34	<i>Astrantia major</i> 'Claret' - stjärnfloeka
36	<i>Bistorta major</i> /Polygnum bistorta 'Superbum' - ormtot
37	<i>Calamagrostis acutifolia</i> 'Karl Foerster' – tuvtört
38	<i>Deschampsia caespitosa</i> 'Goldstab' - tuvtärl
39	<i>Echinacea purpurea</i> 'Magnus' - solhatt
40	<i>Echinops ritro</i> 'Veitch blue' - blå bollstiel
42	<i>Epinedium rubrum</i> - sockblomma
43	<i>Euphorbia polychroma</i> - gulltörel
44	<i>Filipendula rubra</i> – amerikanskt älggräs
45	<i>Geranium himalayense</i> – praktnäva, purpurblå
46	<i>Geranium macrorhizum</i> – flocknäva, rosa
47	<i>Helentium bigelovii</i> 'The Bishop' alt. 'Rubinswerg' - solbrud
48	<i>Hemerocallis</i> 'Bonanza' alt. 'Corky' – daglilja, orangegul
49	<i>Hosta sieboldiana</i> 'Sun and substance' – dagfunkia, grön-gula blad
52	<i>Miscanthus sinensis</i> 'Purpureusens' - japanskt gräs, 130 cm
54	<i>Nepeta faassenii</i> - kantnepeta
56	<i>Phlox paniculata</i> 'Rosa pastel' – höstflox, rosa
58	<i>Rudbeckia fulgida</i> 'Goldsturm' - strålrudbeckia
59	<i>Solidago</i> 'Chionella' - gullitis
60	<i>Achnatherum calamagrostis</i> – silvergrys, 90 cm
61	<i>Veronica spicata</i> 'Blue' - axveronika, 50 cm
63	<i>Pachysandra terminalis</i> – skugggröna
64	<i>Sedum telephium</i> 'Matrona' – rödbl. kärleksört
65	<i>Salvia nemorosa</i> 'Blaukönigin' - stäppsalyvia
<b>KLÄTTERVÄXTER</b>	
80	<i>Clematis</i> 'Albina Plena' E - klematis
81	<i>Clematis</i> 'Violet Purple' E - alpklematis
<b>LÖK</b>	
70	<i>Allium aflatuense</i> 'Purple sensation' - krigslök
71	<i>Tulipa batolini</i> 'Bright Gem'
72	<i>Tulipa sylvestris</i>
73	<i>Tulipa tarda</i>
74	<i>Tulipa vedensky</i> tangerine beauty
75	<i>Tulipa</i> 'Purissima'
76	<i>Crocus</i> 'Cream beauty'
77	<i>Crocus tommasinianus</i>

SLOTTSPARKENS PERENNIPARK SKA

ERBJUDA BESÖKARE BÅDE

ÖGONFRÖJD I FORM AV DIVERSE

BLOMNING OCH OMBONADE

SITTPLATSER. PÅ VÅREN BLOMMAR

HÄR OLIKA FLOR AV LÖKAR OCH TRÄD

SÅSOM MAGNOLIA OCH JAPANSKT

KÖRSBÄR. DEN STÖRSTA

FÄRGPRAKTEN INFALLER DÄREMOT PÅ

SENSOMMAREN DÅ PERENNERNA HAR

SIN INTENSIVASTE BLOMNINGSTID.

UNDER HÖST OCH VINTER FÅR

PERENNERNA STÅR KVAR OCH VISSNA

NER, FÖR ATT SKYDDA SIG SJÄLVVA

MOT ANGREPP OCH ÅTERFÖRA VISS

NÄRING TILL RABATTEN. LÖVET SOM

SAMLAS I RABATTERNA FÅR OCKSÅ

LIGGA KVAR FÖR ATT SKYDDA

PERENNERNA OCH BRYTAS NER TILL

NY NÄRING.

FÖRST PÅ VÅREN STÄDAR VII

RABATTEN OCH KLIPPER NER VISSNA

VÄXTER OCH SKRÄP. NÄR LÖKARNA

HAR BLOMMAT FÅR DE OCKSÅ TID PÅ

SIG ATT STÅ KVAR OCH VISSNA NER

PÅ PLATS. MEN SNART TAR

PERENNERNA VID MED SIN GRÖNSKA

OCH ETT FÄRGPRAKANDE

BLOMSTERFLOR TAR VID IGEN.

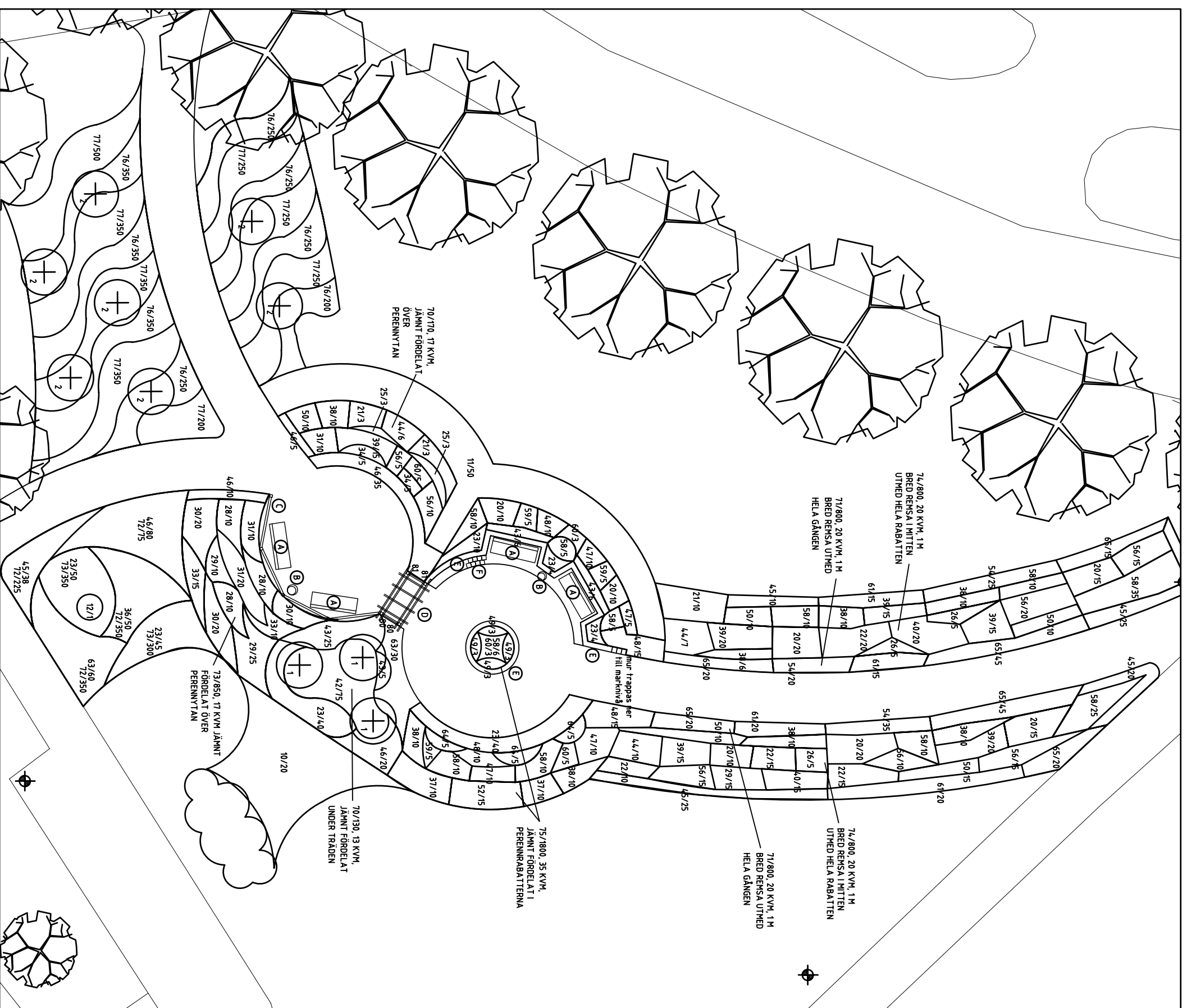


ILLUSTRATION  
SLOTTSPARKEN  
PERENNIPARKSDEL