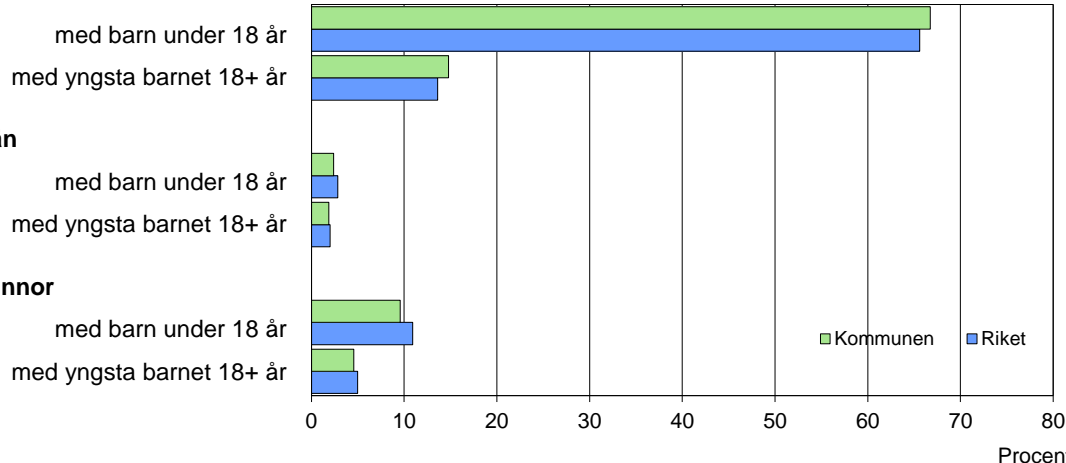
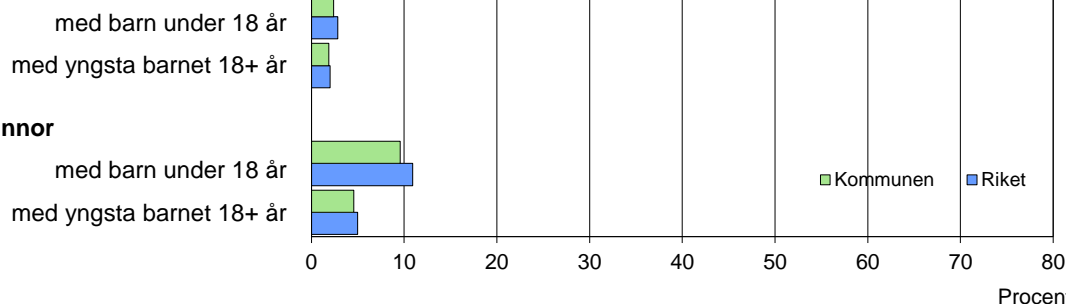


Barn och föräldrar efter familjetyp 2014

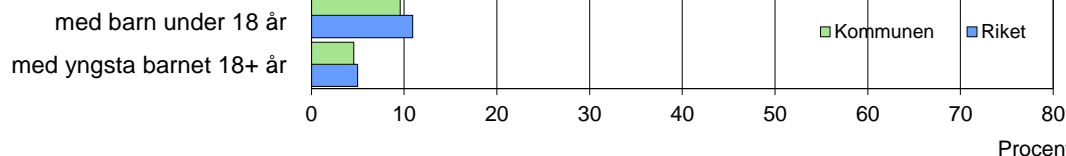
Sammanboende



Ensamstående män



Ensamstående kvinnor



Barn 0–17 år efter föräldrarnas sammanboendeform 2014

Sammanboendeform	Enligt folkbokföringen						Enl. unders. HEK	
	Kommunen			Riket			Riket 2013	
	Barn Antal	Medelantal % syskon*		Barn Antal 1 000-tal	Medelantal % syskon*		Barn Antal 1 000-tal	%
Barn till sammanboende	15 401	82	1,3	1 572	79	1,3	1 601	82
gifta	10 972	58	1,4	1 111	56	1,4	1 141	58
sambor m. gemensamma barn	4 429	24	1,1	462	23	1,1	416	21
sambor m. enbart särkullsbarn	44	2
Barn till ensamstående män	684	4	0,8	83	4	0,9	88	4
Barn till ensamstående kvinnor	2 656	14	0,9	322	16	1,1	275	14
Flyttat hemifrån eller ofullst. uppg.	8	0
Samtliga barn	18 786	100	1,2	1 985	100	1,3	1 964	100
Barn till sammanboende bor med båda biologiska föräldrar	14 594	95	1,3	1 483	94	1,3		
mor+styvfar	611	4	1,7	66	4	1,7		
far+styvmor	152	1	2,1	17	1	2,1		

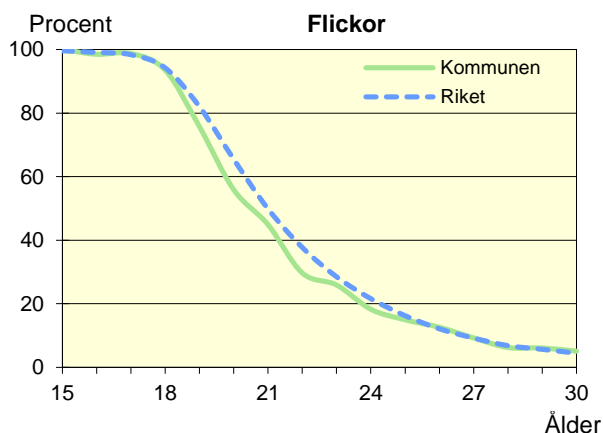
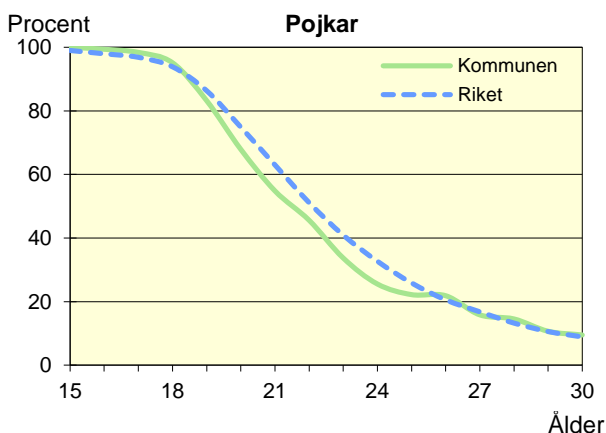
* Avser hemmaboende barn 0–21 år

Uppgifter saknas om "Barn till sambor med enbart särkullsbarn" p.g.a. brister i folkbokföringen. Dessa

barn ingår i någon av grupperna "Barn till ensamstående män" eller "Barn till ensamstående kvinnor". Se vidare förklaringar i särskilt blad.

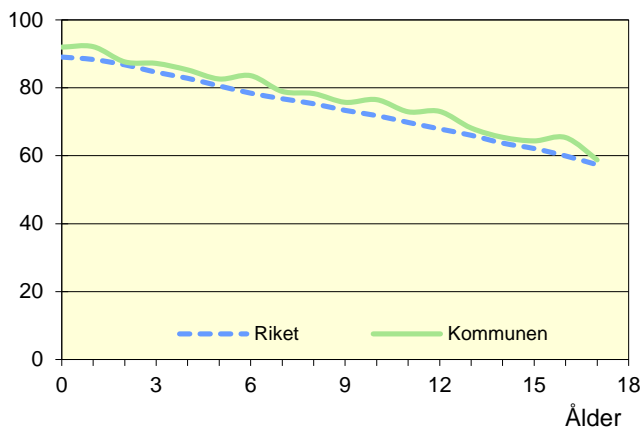
Hemmaboende ungdomar efter ålder 2014

Andel av ungdomarna i åldern 15–30 år som fortfarande bor hemma



Biologiska föräldrar 2014

Andel barn 0–17 år som bor med båda föräldrarna
Procent

**Barn som bor med båda föräldrarna 2014**

	Vid		
	6 års ålder	13 års ålder	17 års ålder
Kommunen	84	68	59
Riket	78	66	57

Andel (%) av alla i resp. ålder

Barn vilkas föräldrar separerat 2012–2014

Barnets ålder	Föräldrarna var		Separationer/100 barn	
	Gifta	Sambo	Kommunen	Riket
0–5 år	261	299	3,3	3,5
6–12 år	296	162	2,7	3,3
13–17 år	191	79	2,5	3,1
0–17 år	748	540	2,9	3,3

Svensk och utländsk bakgrund 2014

Födelseland	Procentuell fördelning Kommunen				Riket
	0–5 år	6–12 år	13–17 år	0–17 år	0–17 år
Barn födda i Sverige	97	93	89	93	92
båda föräld. födda i Sverige	67	70	67	68	66
en föräld. född utomlands	12	10	9	11	11
båda föräld. födda utomlands	16	13	12	14	13
Barn födda utomlands	3	7	11	7	8
därav adoptivbarn	0	1	1	1	1
Samtliga barn, %	100	100	100	100	100
Samtliga barn, antal	6 717	7 325	4 744	18 786	1 985 098

Barn till förvärvsarb. föräldrar 2014

Familjetyp	Andel (%) av barnen i resp. familjetyp	
	Kommunen	Riket
Sammanboende		
Pappa	91	90
Mamma	84	82
Ensamstående		
Pappa	87	86
Mamma	74	70

Föräldern förvärvsarbetar i november det aktuella året

Barn till arbetslösa föräldrar 2014

Familjetyp	Andel (%) av barnen i resp. familjetyp	
	Kommunen	Riket
Sammanboende		
Pappa	5	4
Mamma	6	5
Ensamstående		
Pappa	8	6
Mamma	9	7

Föräldern har varit arbetslös någon gång under året

Disponibel inkomst i familjer med barn 0–17 år 2014

Familjetyp	1 barn		2 barn		3 barn		4+ barn	
	Kom.	Riket	Kom.	Riket	Kom.	Riket	Kom.	Riket
Sammanboende föräldrar	523	530	562	572	574	569	513	500
Ensamstående pappor	299	301	326	343	362	349	..	321
Ensamstående mammor	250	247	286	280	300	291	327	308
Alla barnfamiljer	440	434	533	534	555	537	482	457

Avser medianinkomst, tkr