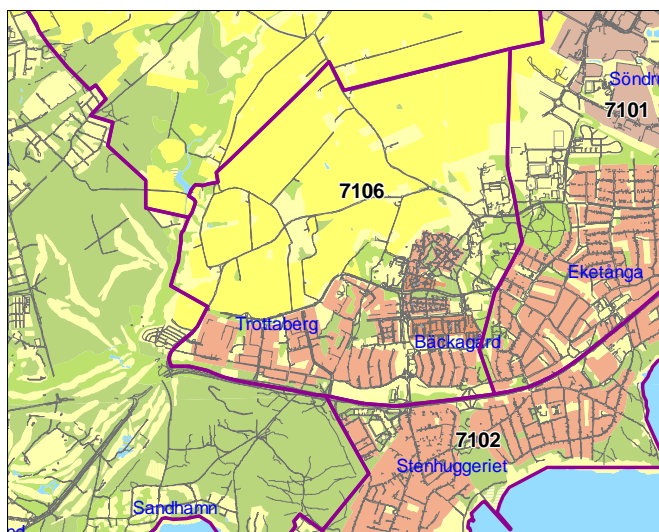


# Områdesfakta Bäckagård 7106



## BEFOLKNING 1970-2009

År	Totalt
1970	203
1975	1 730
1980	2 638
1985	2 942
1990	3 462
1995	3 881
2000	3 725
2005	3 649
2006	3 595
2007	3 676
2008	3 839
2009	3 867

Källa: Demopak

## ÅLDERSFÖRDELNING 2009

Ålder	Antal	%	Index*
0-5	303	7,8	91
6-15	421	10,9	121
16-18	178	4,6	112
19-24	213	5,5	60
25-64	1 926	49,8	93
65-79	575	14,9	127
80-	251	6,5	128
Summa	3 867	100,0	
Medelålder:			
i området		42,8	103
i kommunen		41,4	100

Källa: Demopak

## UTRIKES FÖDDA 2009

Ålder	Antal	%	Index
0-5	8	2,6	118
6-15	12	2,9	44
16-64	258	11,1	65
65-	75	9,1	77
Summa	353	9,1	65

Källa: Demopak

## UTBILDNINGSNIVÅ 25-44 ÅR 2008

	Antal	%	Index
Förgymnasial	57	6,5	66
Gymnasial	376	42,7	89
Eftergymnasial	448	50,9	121
Summa	881	100,0	

Källa: Ampak

## ARBETSINKOMST 2007

20-64 ÅR	Kkr	Index
Män	340,0	118
Kvinnor	230,3	111

Källa: Inkopak

## FÖRVÄRVSARBETE 2008

(minst 1 tim/vecka)

Förvärvsfrekvens, 20-64 år	83,7
Förvärvsarbetande natt	1735
Förvärvsarbetande dag	537
Självförsörjningsgrad *	31%
Egensysselsättning **	14%

Källa: Ampak

\*) Förvärvsarb dagbef/ förvärvsarb nattbef

\*\*\*) Antal arbetsplatser i området/förvärvsarb nattbef

## PENGLINGSNETTO 2008

Inpendling	Utpendling	Netto
402	1 600	-1198

Källa: Ampak

## BILINNEHAV 2007

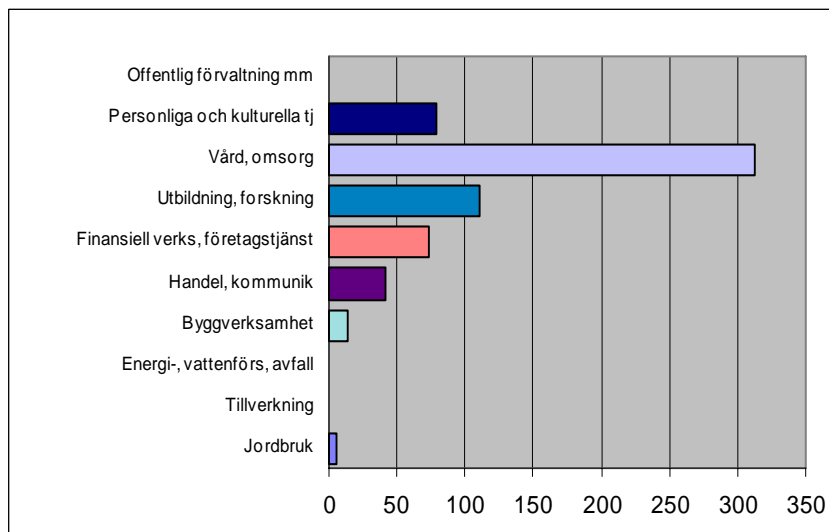
	Antal	Index
Personbilar i trafik	1 540	
Antal bilar i trafik / 1000 inv	419	104

Källa: Bilpak

## BOSTADSBYGGANDE

	Lgh i småhus	Lgh i övr hus	Totalt
Bestånd 1990	907	530	1437
Nybygg 91-09	163	249	412

## DAGBEFOLKNING 2008



Källa: Ampak